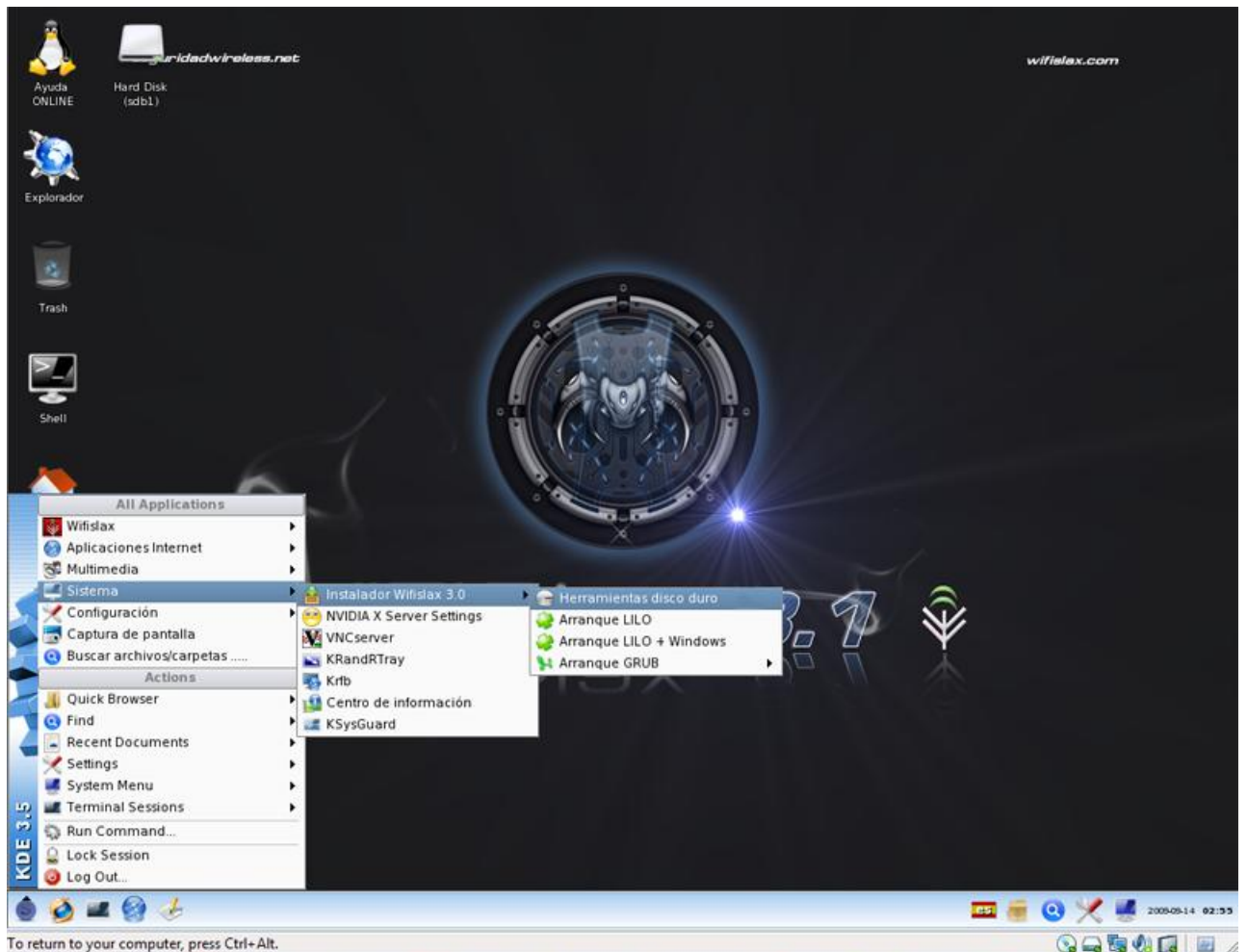


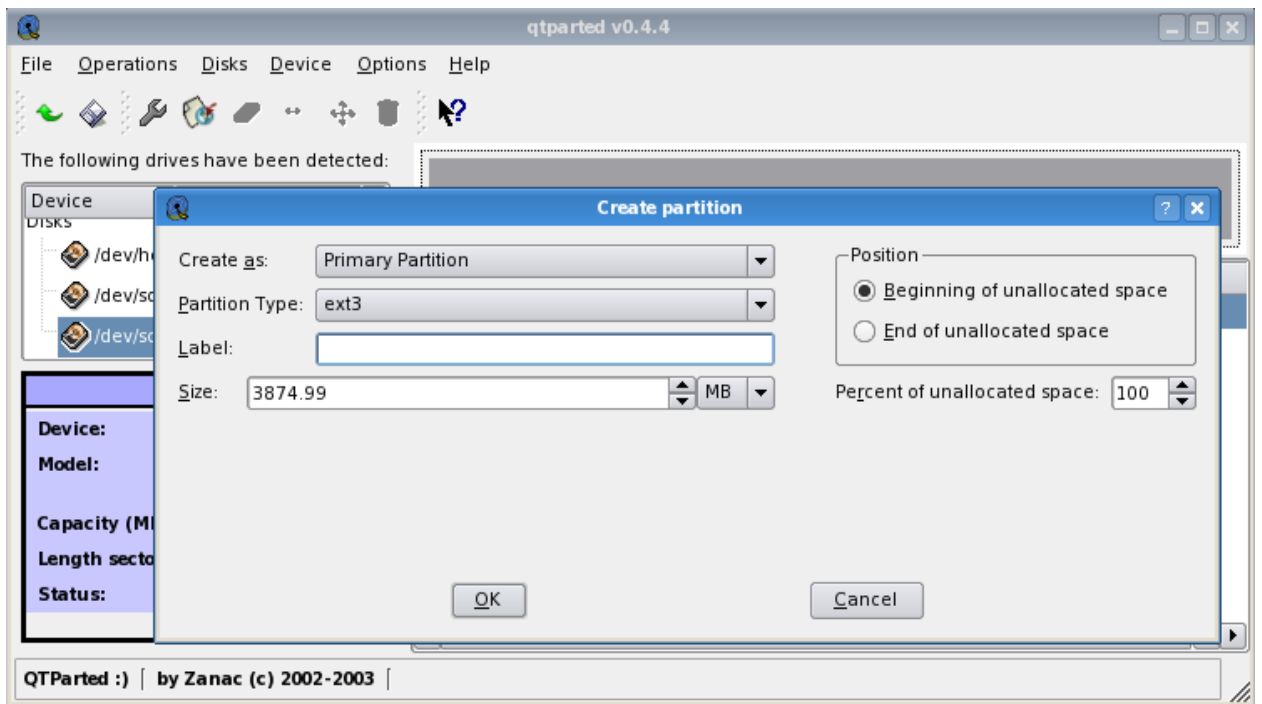
MANUAL DE  
INSTALACION  
DE WIFISLAX  
EN USB  
DE FORMA  
COMPLETA

- Dado que no existe ningún manual paso a paso pues de decidido crear una para que aquellos que no sepan muy bien se orienten mejor.

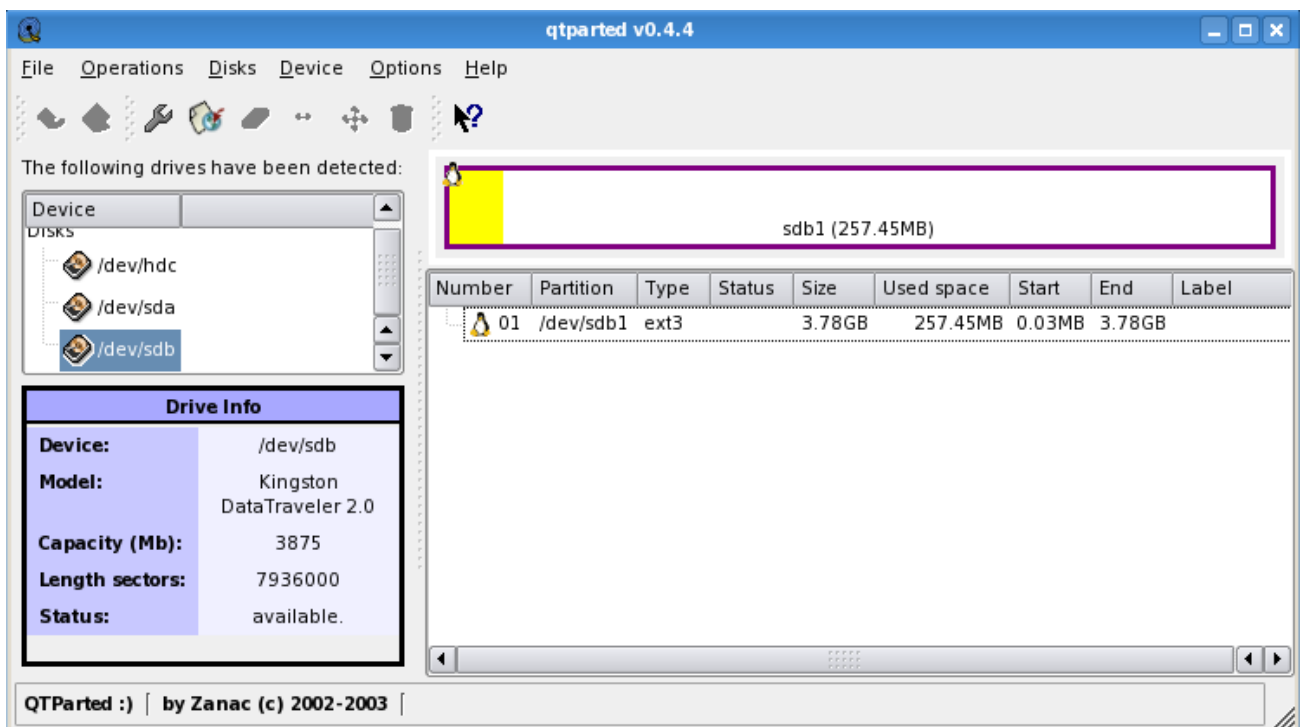
- Primero vamos a crear la partición.



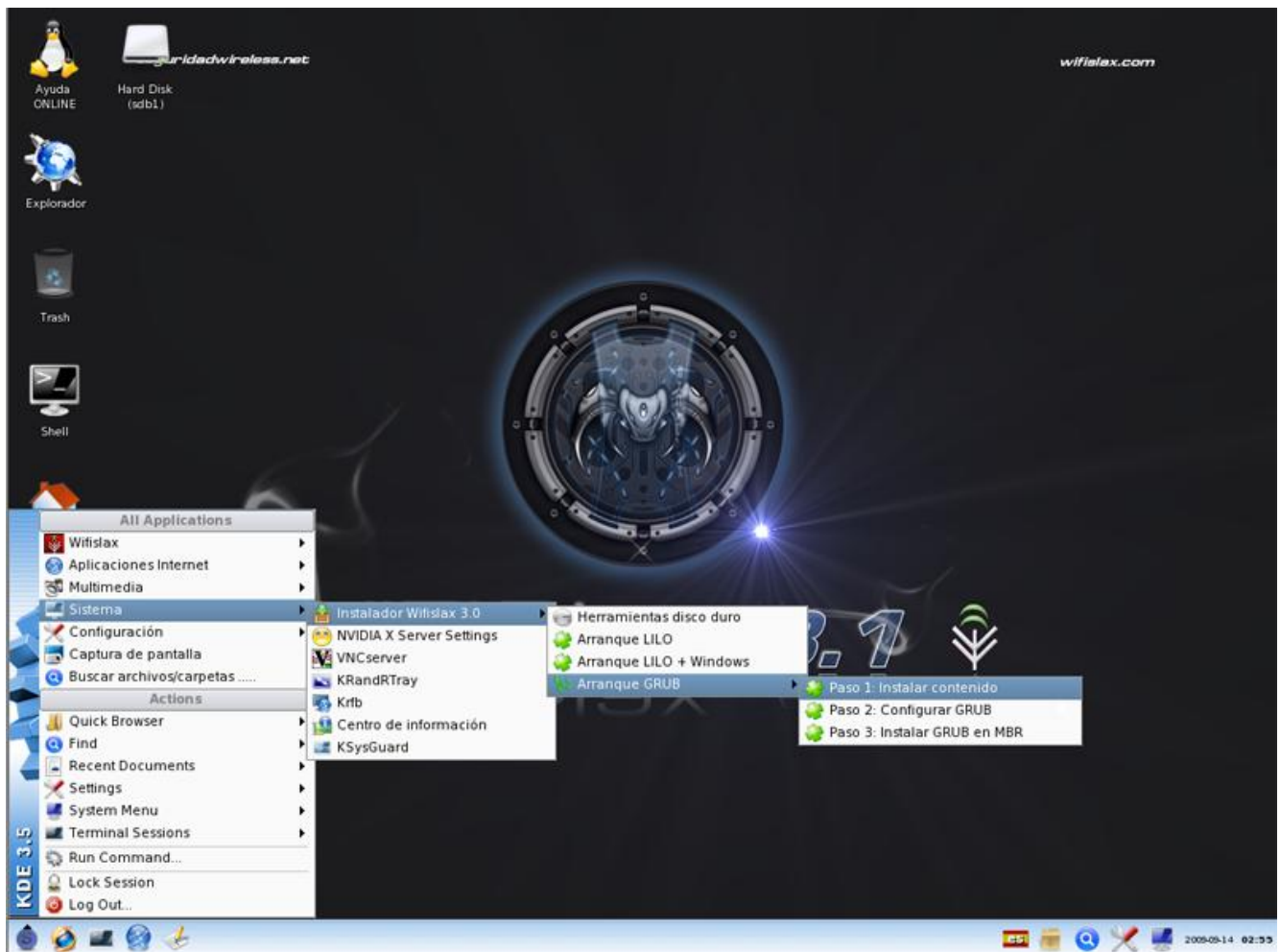
- Nuestra particion quedara así en ext3.



- Nos tendrá que quedar algo como se ve en la imagen.



- Despues una vez hecha la partición queda instalar el wifislax en ella, para eso vamos a instalarlo con arranque GRUB.



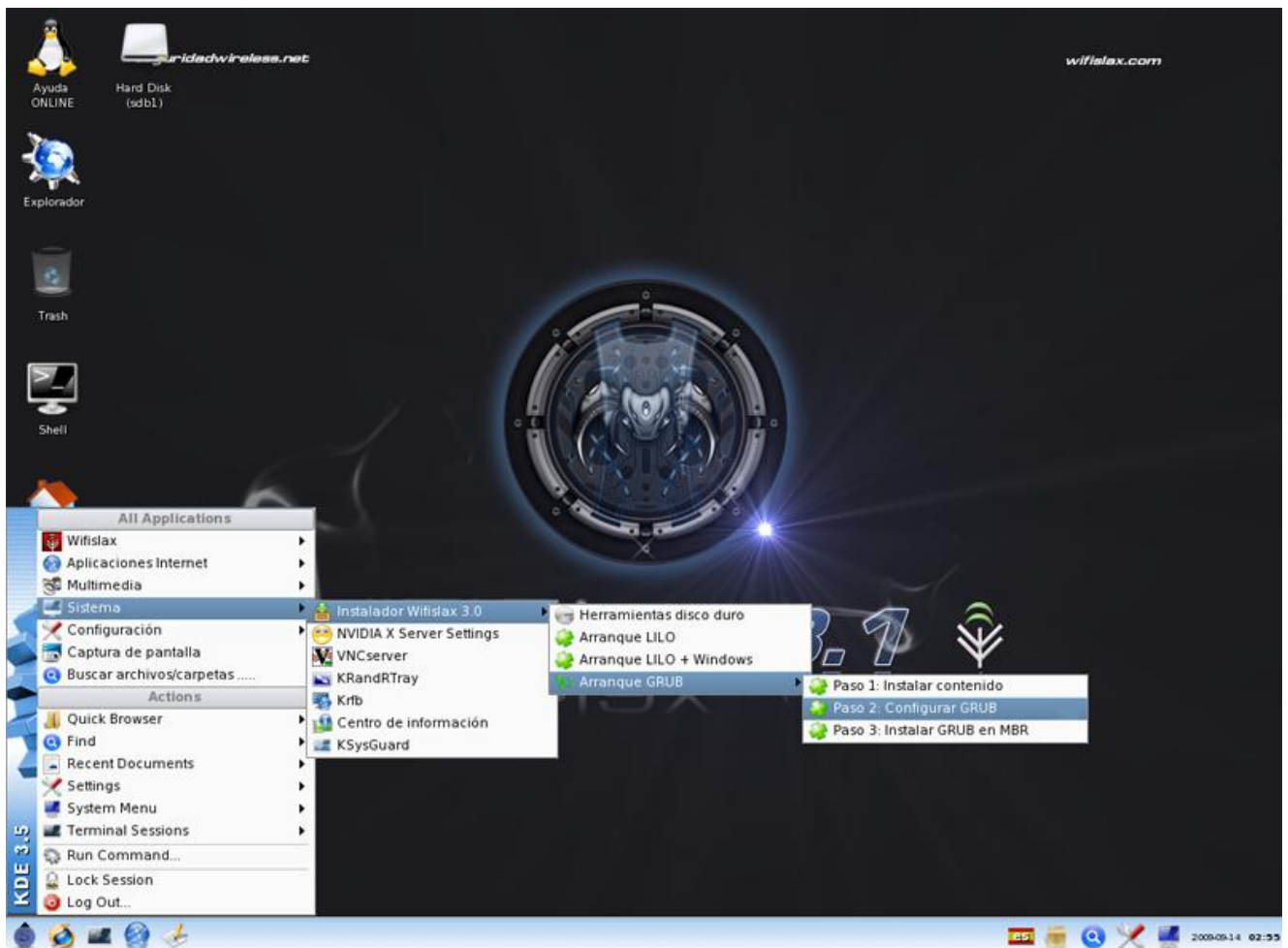
- Donde pone instalar wifislax en: vosotros tenéis que colocar /mnt/sdb1 dependiendo de como os haya adjudicado el nombre, ya que el nombre puede cambiar lo podéis saber mirando en las propiedades del usb o con el comando fdisk -l.



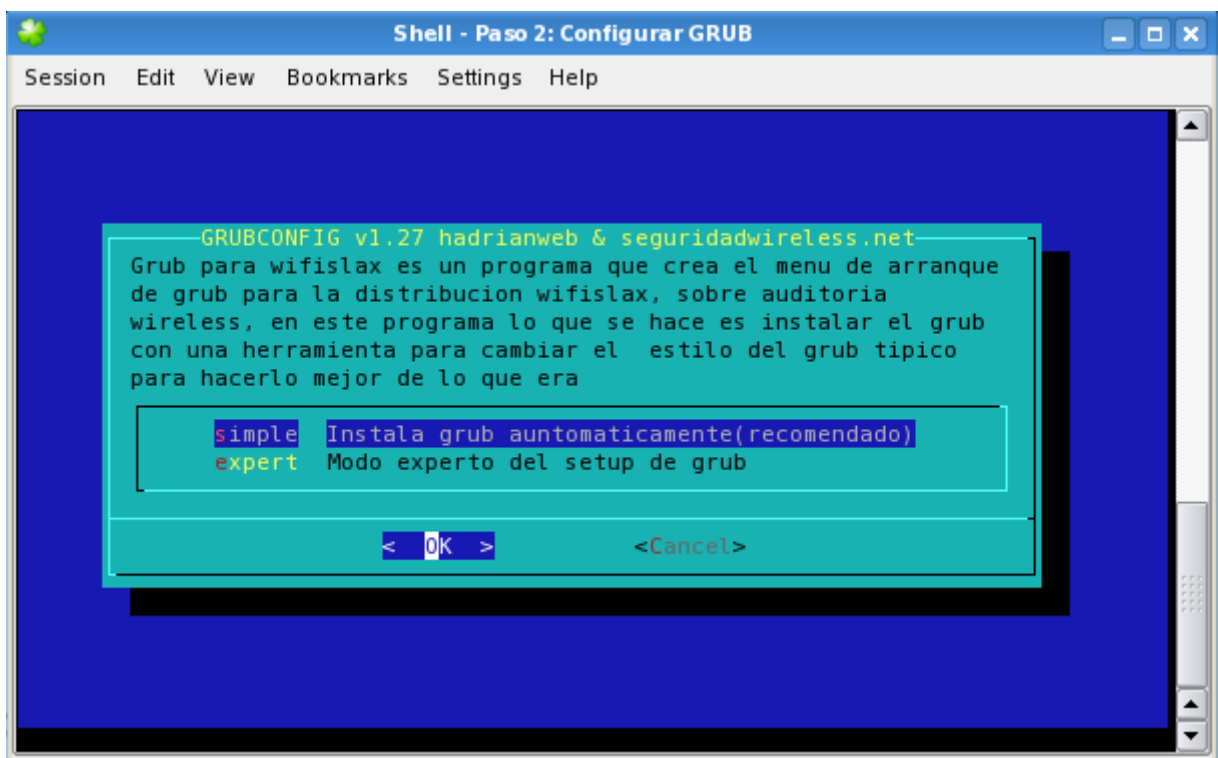
- Una vez acabado cerráis normalmente, esto suele tardar bastante así que no os desesperéis porque pasen mas de 20min y todavía no lo tenéis instalado.



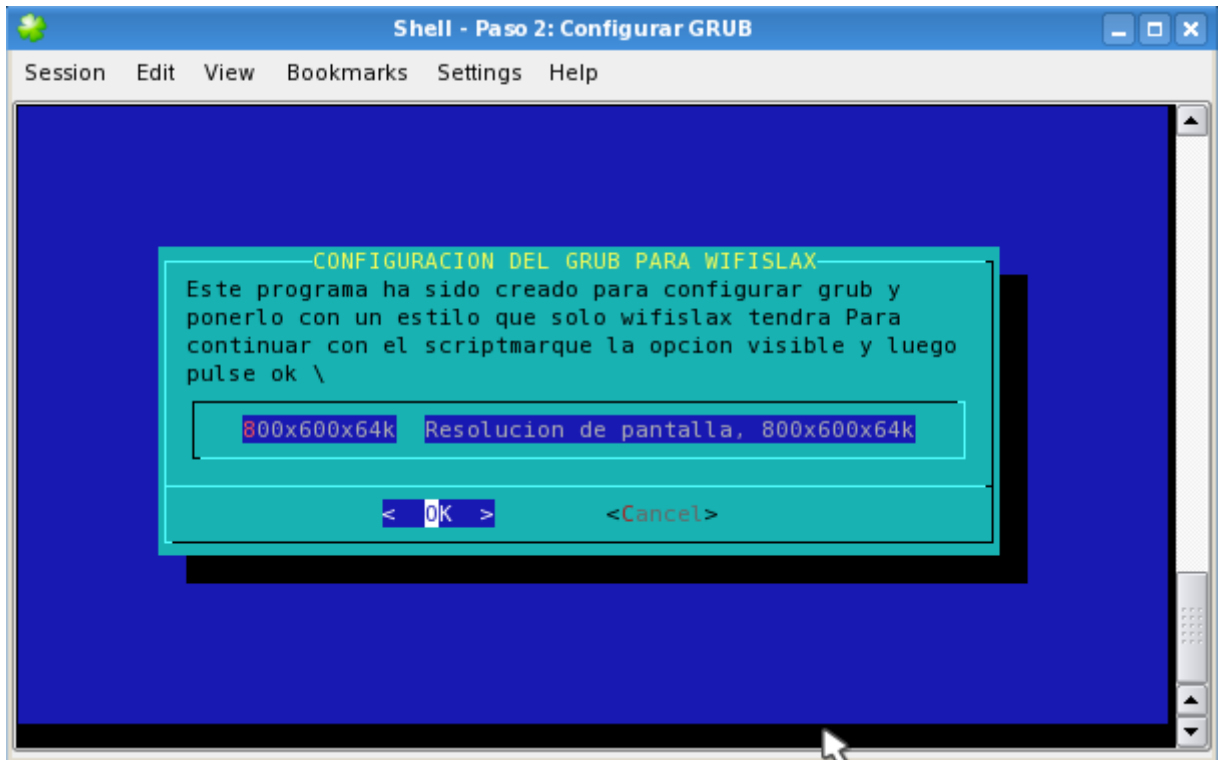
- Ahora pasaremos a instalar la configuración del grub, el mayor problema que le encuentro.



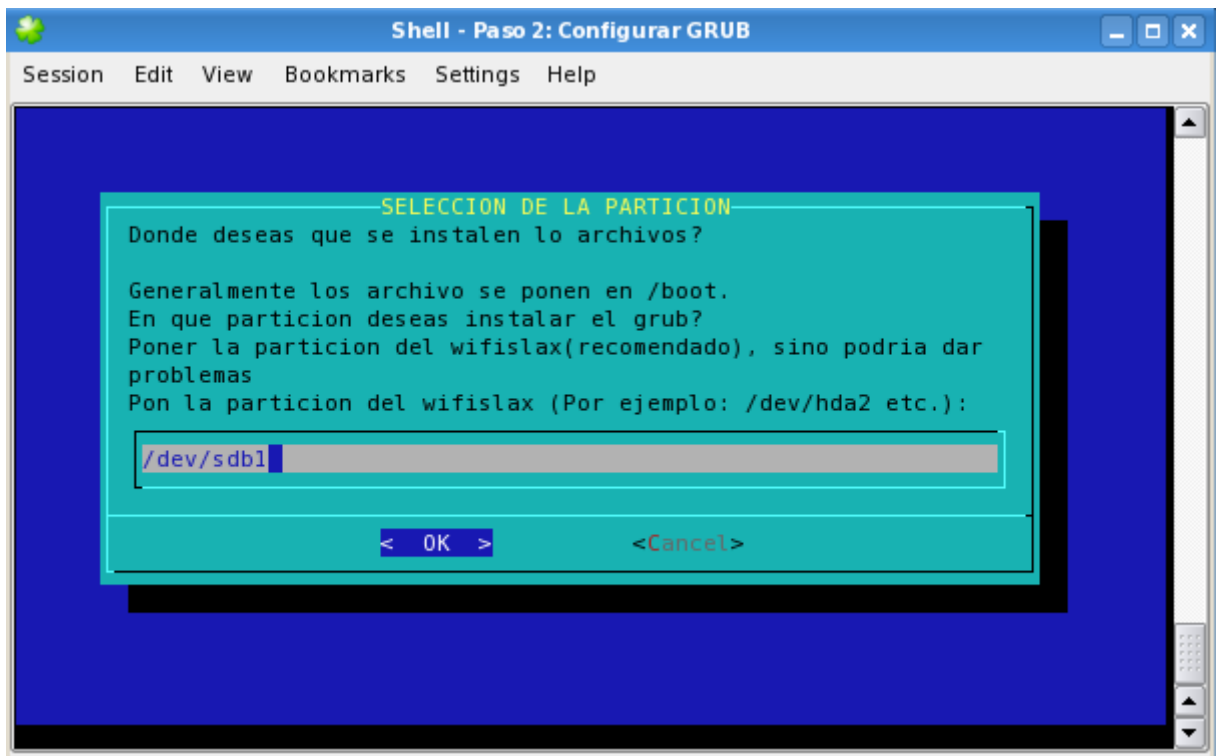
- Elegimos la instalación simple.



- Aquí podemos configurar la pantalla del grub podemos dejarla como esta o modificar yo aconsejo que sino sabes dejala como esta. Despues también se puede modificar.



- Bueno, aquí ponemos dev/sdb1 o sustituis /sdb1 por el nombre dado a vuestro pendrive.

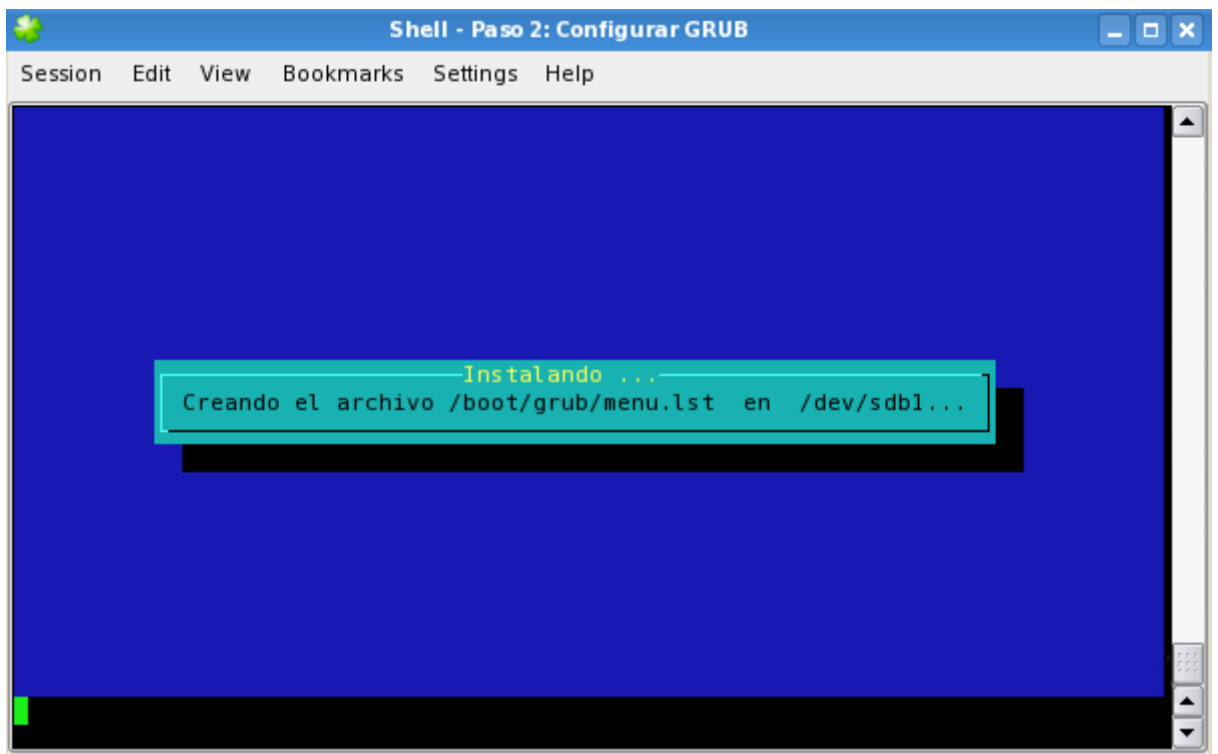




- Aquí es donde encuentre yo el mayor problema y es que yo lo instale en Root, que fue como me funcionó, por lo que elegid Root.

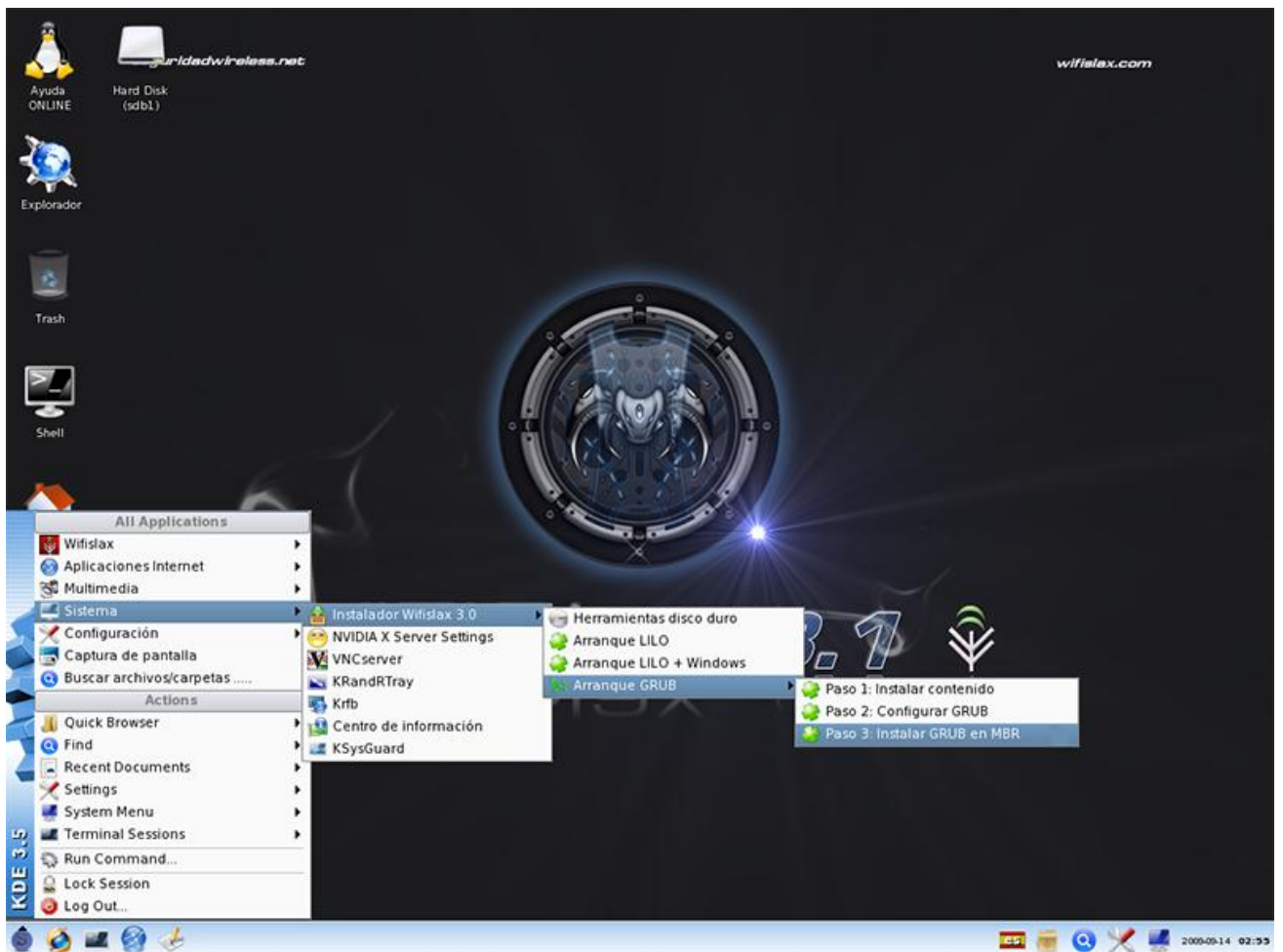


- Bueno ahora os dira que esta creando el menu.list.

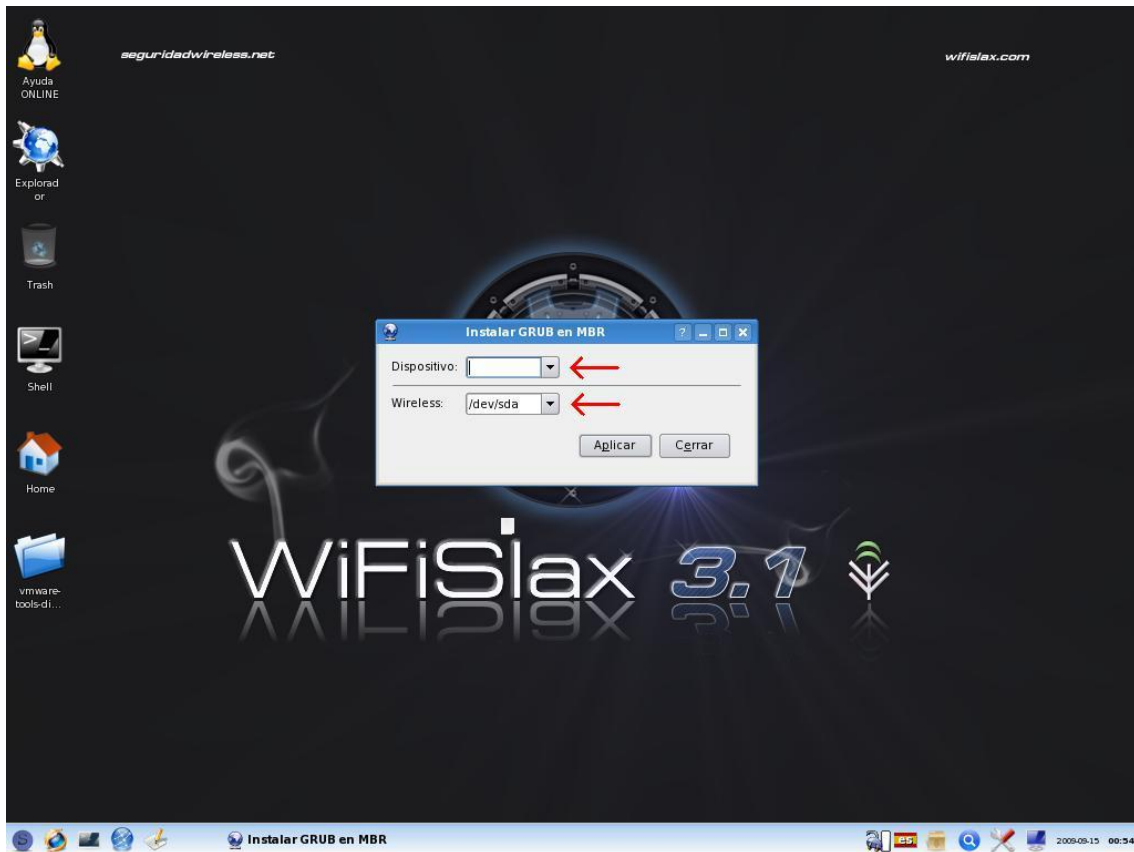


- Y con esto ya esta ahora escribís exit y pulsáis Enter.

- Por ultimo toca instalar el GRUB.



- En Dispositivo escribís /mnt/sdb1 o el nombre que corresponda a vuestro usb y en wireless /dev/sdb, es decir el mismo que arriba pero sin número.



- Ahora descargáis los archivos necesarios para sustituirlos que son el [initrd.gz](http://initrd.gz) o [correspondiente](http://correspondiente) según el nombre del usb. Y el [vmlinuz](http://vmlinuz) y sustituirlos en la carpeta /boot del pendrive.

Colocar dentro de la carpeta del boot este vmlinuz, y el initrd.gz, si es vuestro caso, sir la small, la ws 3.1 y el wifiway-0.8

<http://telefonica.net/web2/wifislax/usb/vmlinuz>

Este es para todos igual

**este hay que añadirlo para todos los casos**

**Los siguientes son alternativos para cada uno, pero al menos uno.**

-----  
<http://telefonica.net/web2/wifislax/usb/initrd.gz>

<http://telefonica.net/web2/wifislax/usb/initrdsda1.gz>

<http://telefonica.net/web2/wifislax/usb/initrdsda2.gz>

<http://telefonica.net/web2/wifislax/usb/initrdsda3.gz>

**el sdb1 corresponde** a <http://telefonica.net/web2/wifislax/usb/initrd.gz>

<http://telefonica.net/web2/wifislax/usb/initrdsdb2.gz>

<http://telefonica.net/web2/wifislax/usb/initrdsdb3.gz>

<http://telefonica.net/web2/wifislax/usb/initrdsdc1.gz>

<http://telefonica.net/web2/wifislax/usb/initrdsdc2.gz>

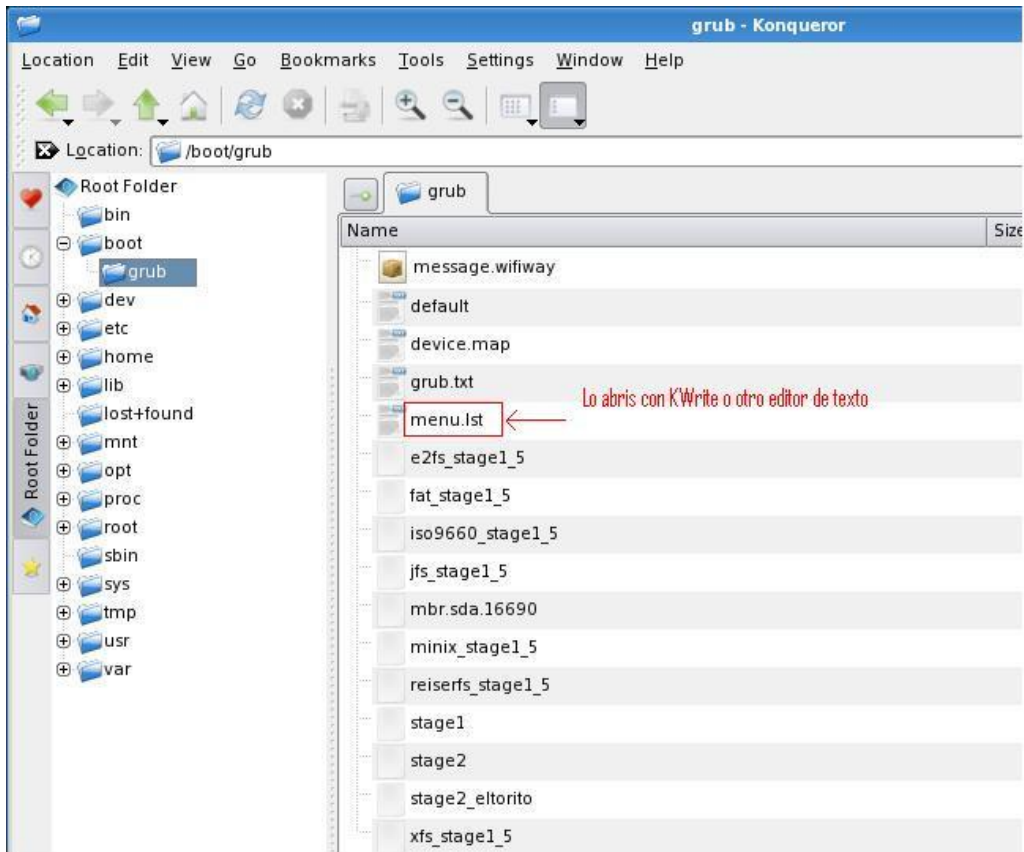
<http://telefonica.net/web2/wifislax/usb/initrdsdc3.gz>

siempre el pendrive o usb con particion **ext3**

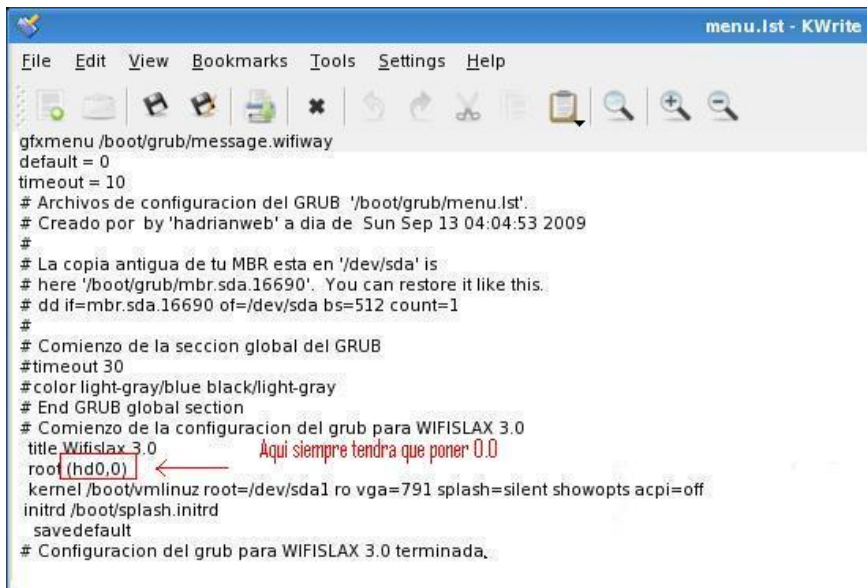
Por si quereis probar desde cero vosotros mismos:

Estos son los que teneis que descargar buscando el que corresponda a cada uno

- Por ultimo solo quedaría modificar el menu.list que lo tenéis dentro del pendrive en /boot/grub.



- Lo abris y modificáis donde pone title Wifislax 3.0 Root (hd0.0), en algunos casos pone hd2 o hd1, vosotros lo cambiáis por hd0.



- También debéis modificar initrd/boot/splash.initrd por initid /boot/initrd.gz, o en cada caso por el nombre del usb es decir initrdsdb1.gz ...

```
gfxmenu /boot/grub/message.wifiway
default = 0
timeout = 10
# Archivos de configuracion del GRUB '/boot/grub/menu.lst'.
# Creado por by 'hadrianweb' a dia de Sun Sep 13 04:04:53 2009
#
# La copia antigua de tu MBR esta en '/dev/sda' is
# here '/boot/grub/mbr.sda.16690'. You can restore it like this.
# dd if=mbr.sda.16690 of=/dev/sda bs=512 count=1
#
# Comienzo de la seccion global del GRUB
#timeout 30
#color light-gray/blue black/light-gray
# End GRUB global section
# Comienzo de la configuracion del grub para WIFISLAX 3.0
title Wifislax 3.0
root (hd0,0)
kernel /boot/vmlinuz root=/dev/sda1 ro vga=791 splash=silent showopts acpi=off
initrd /boot/splash.initrd
savedefault
# Configuracion del grub para WIFISLAX 3.0 terminada.
```

- Ahora si quereis poedis poner vuestros cheatcodes

## .PROB

```
gfxmenu /boot/grub/message.wifiway
default = 0
timeout = 10
# Archivos de configuracion del GRUB '/boot/grub/menu.lst'.
# Creado por by 'hadrianweb' a dia de Sun Sep 13 04:04:53 2009
#
# La copia antigua de tu MBR esta en '/dev/sda' is
# here '/boot/grub/mbr.sda.16690'. You can restore it like this.
# dd if=mbr.sda.16690 of=/dev/sda bs=512 count=1
#
# Comienzo de la seccion global del GRUB
#timeout 30
#color light-gray/blue black/light-gray
# End GRUB global section
# Comienzo de la configuracion del grub para WIFISLAX 3.0
title Wifislax 3.0
root (hd0,0)
kernel /boot/vmlinuz root=/dev/sda1 ro vga=791 splash=silent showopts acpi=off
initrd /boot/splash.initrd
savedefault
# Configuracion del grub para WIFISLAX 3.0 terminada.
```

## PROBLEMAS QUE SE PUEDEN DAR.

-Esto tambien funciona con VMWARE pero en el menu.list hay que modificar más dado que crea una linea pero añadiendo “mnt/sda” por lo que tendreis que eliminar esa linea de forma que quede “root=/dev/sda1 ro vga=791” la linea en cuestion es esta.

```
menu.lst - KWrite
File Edit View Bookmarks Tools Settings Help
gfxmenu /boot/grub/message.wifiway
default = 0
timeout = 10
# Archivos de configuracion del GRUB '/boot/grub/menu.lst'.
# Creado por by 'hadrianweb' a dia de Sun Sep 13 04:04:53 2009
#
# La copia antigua de tu MBR esta en '/dev/sda' is
# here '/boot/grub/mbr.sda.16690'. You can restore it like this.
# dd if=mbr.sda.16690 of=/dev/sda bs=512 count=1
#
# Comienzo de la seccion global del GRUB
#timeout 30
#color light-gray/blue black/light-gray
# End GRUB global section
# Comienzo de la configuracion del grub para WIFISLAX 3.0
title WifiSlax 3.0
root (hd0,0)
kernel /boot/vmlinuz root=/dev/sda1 ro vga=791 splash=silent showopts acpi=off
initrd /boot/splash.initrd
savedefault
# Configuracion del grub para WIFISLAX 3.0 terminada.
```

-Otro de los problemas encontrados es que algunas veces el usb puede ir lento y por lo tanto si le hacemos un reinicio puede fallar quedandose colgado mientras cargamos con un texto similar a este “EXT3-” para solucionar esto solo queda esperar unos 5 min ya que se reparara solo.

Estos son los fallos que se han encontrado hasta el momento.

Escrito por [Art128](#) con información recogida de [aquí](#). Y con ayuda de Dr. Valium.

**Queda autorizada su libre distribución.**

**Nota legal:** El uso de este software de análisis wireless debe ser una herramienta básica para profesionales y particulares que ansían conocer el nivel de seguridad de sus instalaciones inalámbricas, queda totalmente prohibido el uso de la misma para cometer actos delictivos de intrusión sobre las redes wireless de las cuales no somos propietarios o no tenemos los permisos pertinentes para analizar su nivel de seguridad. Es vuestra responsabilidad mantener la idea principal por la que se creó seguridad wireless y todo su entorno.

Para más información sobre Linux WifiSlax y todo lo relacionado con la seguridad wireless visita los siguientes sitios:

<http://foro.seguridadwireless.net/index.php>

<http://hwagm.elhacker.net>

[www.wifislax.com](http://www.wifislax.com)